



Úvod do IoT senzorických sítí

DAVID BÁRTA, CITYONE, 28.4.2022

Stavební povolení

- Průměrně 246 dní, reálně i 10 let
- Nejistota úřadu
- Nejistota developerů
- Většinou chybí kontext dalšího rozvoje obce
- Většinou chybí zhodnocení dopadů nové výstavby

Slovensko je na 146. příčce.

Podobně jako Česko si vedly například Pobřeží slonoviny, Barbados, Kamerun, Argentina, Honduras, Burundi nebo Kosovo.

The screenshot shows a web browser displaying a news article on the Novinky.cz website. The article title is "Horší než Kamerun. Ve vyřízení stavebního povolení ČR klesla na 157. místo". The article text states that the Czech Republic's ranking for construction permit processing has dropped from 156th to 157th place, comparing it to countries like Honduras, Burundi, and Cameroon. A photograph of a construction site with cranes is visible below the text.

Senzorické sítě: principy pro digitální ekonomiku

Stejný přístup jako k ropě = těžba plošně stejných dat

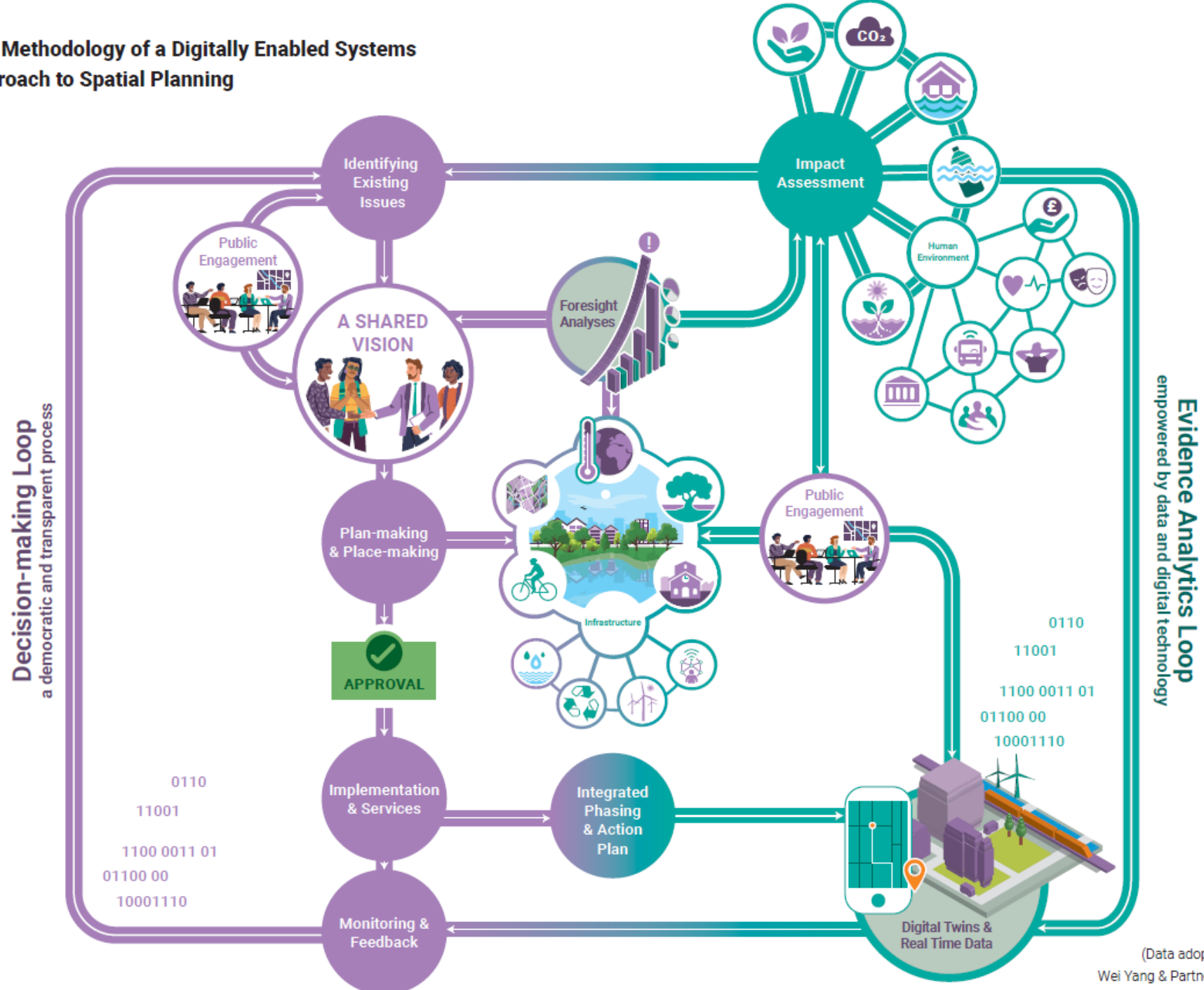
Stejný přístup jako k elektrifikaci = digitál model/dvojče samospráv

Základní sada = pro všechny obce

Rozšířená sada = pro významnější správní obce

Digitální územní plán = zefektivnění rozvoje území

The Methodology of a Digitally Enabled Systems Approach to Spatial Planning



Digitální územní plán

Dostupnost zdrojů (pitné vody, energií...) pro novou výstavbu, nové zdroje (např. vodíková ekonomika) a zhodnocení celkového potenciálu/limitů rozvoje obce

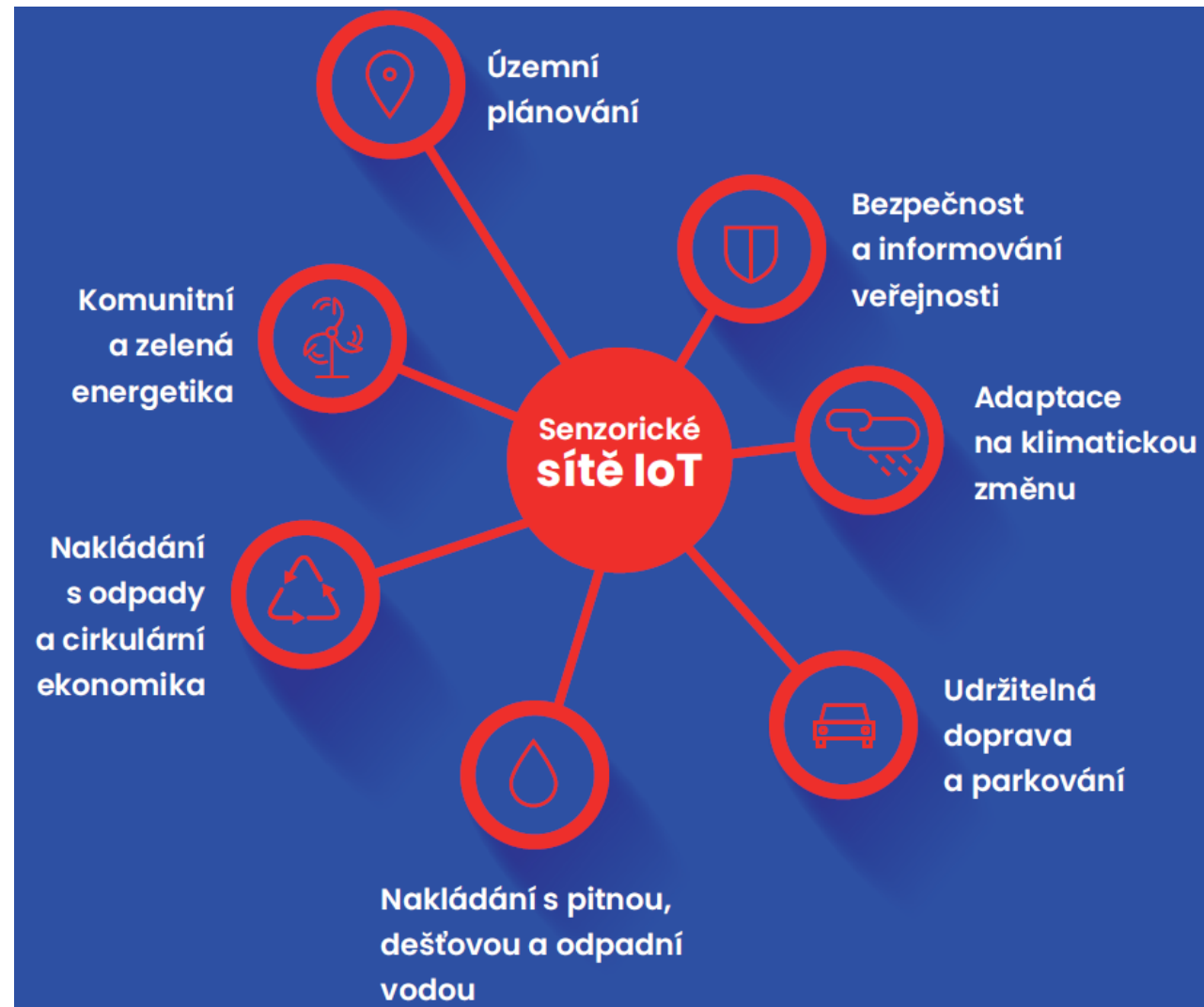
Sdílení zdrojů (komunitní energetika, sdílená doprava, odpady) jako klíčová agenda Green Deal

Udržitelnost (klimatická změna, bezpečnost, sociální nerovnost), tj. možnost srovnání lokalit a zacílení investic do nejvíce ohrožených

Komunitní rozvoj (lokální potraviny, nové formy bydlení a podnikání) jako základní rozměr rozvoje, podnikání a služeb i v malých obcích

Bezpečnost rozhodování a transparentní podmínky pro rozvoj obcí umožní rychlejší dialog mezi obcí a investory včetně procesu povolení, čímž se fakticky urychlí rozvoj obcí

Data pro všechny agendy obce

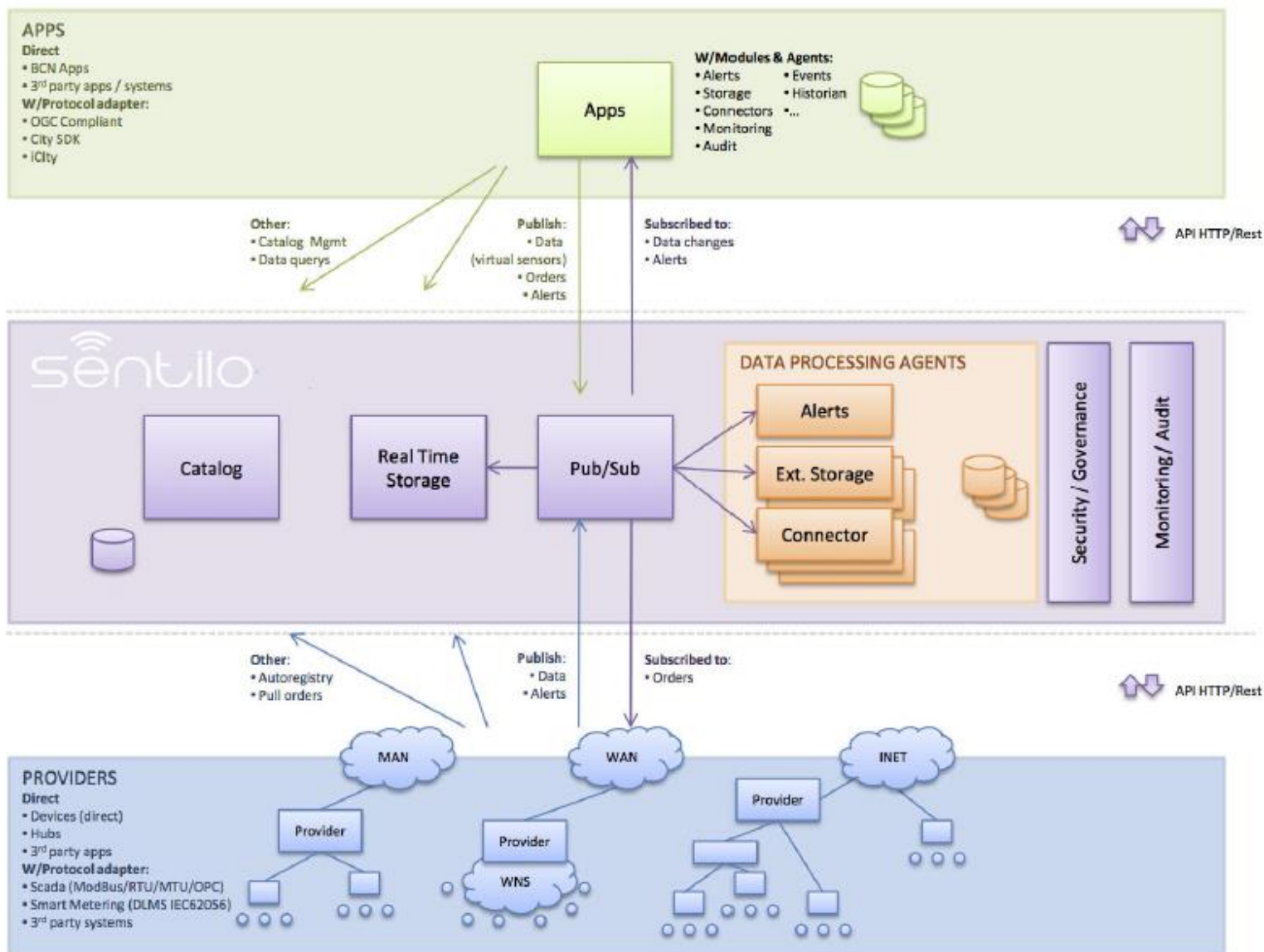


Bez programové podpory to nepůjde!

Rozšířená senzorická síť pro obce s rozšířenou působností
Základní senzorická síť pro obce všech velikostí

OBOR	PŘÍPAD UŽITÍ	SENZORY	AGENDA	SPRÁVCE DOTAČ. TITULU
BEZPEČNOST A KONEKTIVITA	Digitalizace krizového řízení Konektivita IoT	CITYWAN	Digitalizace veřejných služeb	Ministerstvo pro místní rozvoj Ministerstvo vnitra
KLIMA	Adaptace na klimatickou změnu	Meteostanice Senzory teploty povrchu Pyranometr Srážkoměr	Digitalizace veřejných služeb	Ministerstvo pro místní rozvoj Ministerstvo životního prostředí
DOPRAVA	SUMP Dopravní generel	Senzory dopravní intenzity	Digitalizace veřejných služeb	Ministerstvo pro místní rozvoj
ENERGETIKA	Územní energetická koncepce	Dálkové odečty spotřeby energií, tepla a plynu Dálkové odečty vyrobené energie z FVE	Digitalizace veřejných služeb	Ministerstvo pro místní rozvoj
VODA	PRVKÚK a ČOV	Dálkové odečty spotřeby pitné vody Dálkové řízení ventilů (u obcí postižených suchem) Stav čerpacích stanic VHI	Digitalizace veřejných služeb	Ministerstvo pro místní rozvoj
ODPADY	Církulární ekonomika Digitalizace sběru a svozu	Vážení na svazovém vozidle, nebo Senzory naplněnosti kontejnerů	Digitalizace veřejných služeb	Ministerstvo pro místní rozvoj
DOPRAVA	SUMP	Senzory sčítání chodců, cyklistů a cestujících v MHD (včetně alternativy trackování)	Digitální podpora SUMP	Ministerstvo dopravy
VODA	Modrozelená infrastruktura a dešťová voda	Hladiňoměry dešťových nádrží Hladiňoměry řek Senzory vlhkosti půdy	Digitalizace modrozelené infrastruktury	Ministerstvo životního prostředí
ŽIVOTNÍ PROSTŘEDÍ	„Akční plán kvality ovzduší Hluková mapa“	Senzor prachových částic Senzor oxidu dusíku Hlukoměry	Digitalizace kvality prostředí	Ministerstvo životního prostředí
VODA/ENERGETIKA	Energetický benchmarking čistíren odpadních vod	Dálkové odečty ČOV	Digitalizace odpadních vod	Ministerstvo životního prostředí
VODA	Odpadní voda	Senzory COVID19 a drog	Digitalizace odpadních vod	Ministerstvo životního prostředí

Krajský systém sběru a publikace dat



Podpora digitalizace služeb samospráv

- Data **slouží pro strategické plány obcí**
- Data **provazují plány** mezi sebou do konzistentního celku
- Data z jedné obce mohou sloužit jako **podklady pro jinou obec**
- Data **slouží pro modelování** a simulace, např. ze strany univerzit
- Data **slouží pro hackathony** – nové přístupy, nápady a koncové služby (podpora digitální ekonomiky)
- Data **slouží pro soukromé investory** a jejich plány, pro developery
- Data slouží **pro sdružené investice**